



Entwurf

Gewässerraumplan

Sorenberg 7
1 : 2'500

Öffentliche Auflage vom bis

Von der Gemeindeversammlung beschlossen am

Die Gemeindegliederin: Die Gemeindegliederer:

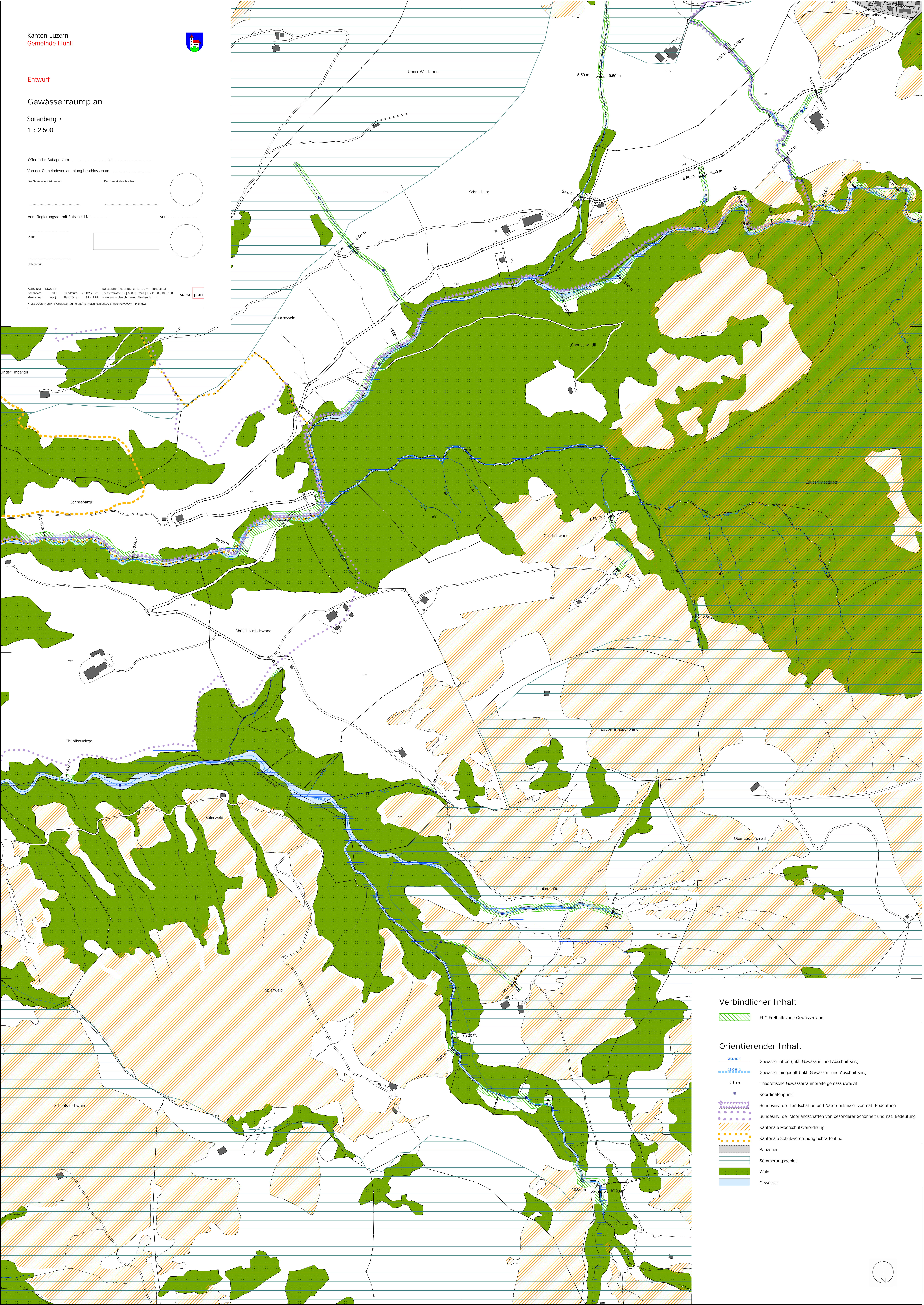
Vom Regierungsrat mit Entscheid Nr. vom

Datum:

Unterschrift:

Auftr. Nr.: 13.2318
Sachbearb.: GHI
Gesellschaft: MHE
N.113 LU23 FLÜHI 18 Gewässerraum ab 013 Nutzungsplan 02 Entwurf Gewässerraumplan.ges

suissplan
suissplan Ingenieurbüro AG raum + landschaft
Theaterstrasse 15 4003 Luzern | T +41 58 310 91 80
www.suissplan.ch | luzern@suissplan.ch



Verbindlicher Inhalt

FHG Freihaltezone Gewässerraum

Orientierender Inhalt

- Gewässer offen (inkl. Gewässer- und Abschnittsnr.)
- Gewässer eingedolt (inkl. Gewässer- und Abschnittsnr.)
- Theoretische Gewässerrammbreite gemäss uwe/vif
- Koordinatenpunkt
- Bundesinv. der Landschaften und Naturdenkmäler von nat. Bedeutung
- Bundesinv. der Moorlandschaften von besonderer Schönheit und nat. Bedeutung
- Kantonale Moorschutzverordnung
- Kantonale Schutzverordnung Schratteflue
- Bauzonen
- Sommerungsgebiet
- Wald
- Gewässer

